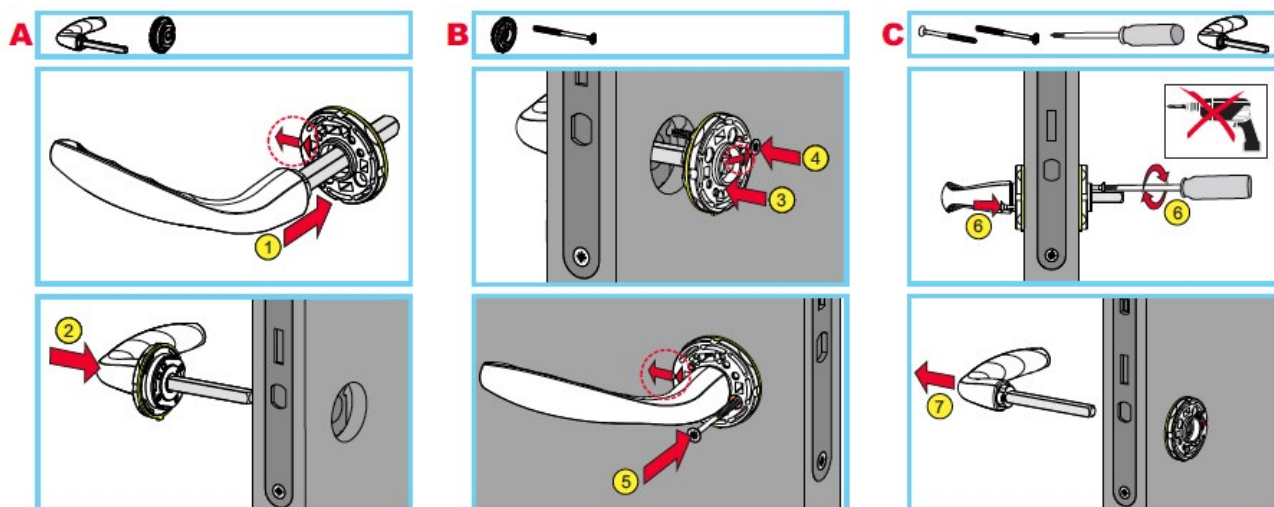


Montering av dör handtag



Montera den första rosetten på handtaget med pilen på rosetten som pekar bakåt mot gångjärnet (A), skjut greppet genom låskistan och montera den andra rosetten med pilen som pekar bakåt mot gångjärnen. (B) Skruvarna kan nu monteras från varje sida till den andra rosetten. (C) Skruvens läge visas nedan i illustrationen (D). Den lilla tappen på rosetten bör vara nere. Kan skruvas åt efter montage. (D) Nyckelskylten sätts på och handtaget är monterat.

